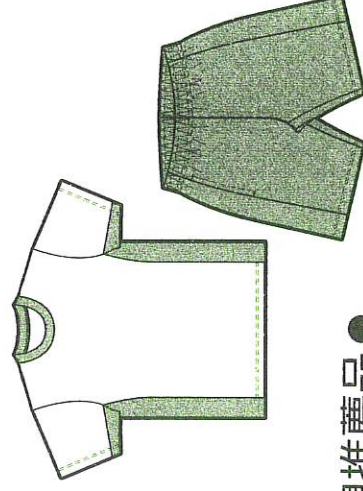


【体育着・上履き等 販売のお知らせ】



ご入学・ご進級おめでとうございます。
 学校での体育の服装及び校内シューズとして、
 下記の用品を販売させていただきます。
 ご来店くださいますよう、ご案内申し上げます。

● 東京都小学校体育連盟推薦品 ●

【サイズと価格】

先生方のご指導と保護者の方のご意見にもとぎ企画・生産しております。

＜体育着＞	110cm 5-6才	120cm 7-8才	130cm 9-10才	140cm 11-12才	150cm S	160cm M	165cm L
半袖丸首シャツ(#17130) ポリエステル 100%	2750 円	2750 円	2860 円	2860 円	3080 円	3080 円	3080 円
ハーフパンツ(#37130) ポリエステル 100%	2750 円	2750 円	2860 円	2860 円	2970 円	2970 円	2970 円

◎ゆとりをもって作っていますので、新1年生の80%の方は120cm(7-8才)で充分です。

※旧製品の販売はいたしません。ご使用いただくことはできません。

紅白運動庇帽子 フリー	ポリエステル100% ニット帽	660 円
キンチャク袋 (体育着・シューズ入れ)	ポリエステル100% 色：紺/サックス/パーズ	M 700 円 L 800 円
防災ズキンカバー	手揚げ付き・キルティング生地 色：青/ピンク	1870 円

＜校内用シューズ＞ 衝撃吸収材入り。運動しやすく、足の健康を守るシューズです。

JES 2101 △ゴム (呼吸・吸圧シューズ) 緑	15.0cm ~ 28.0cm (すべて0.5cmピッチ)	2750 円
----------------------------	----------------------------------	-----------

【取扱店】

いまい文具店

小石川 3-2-27

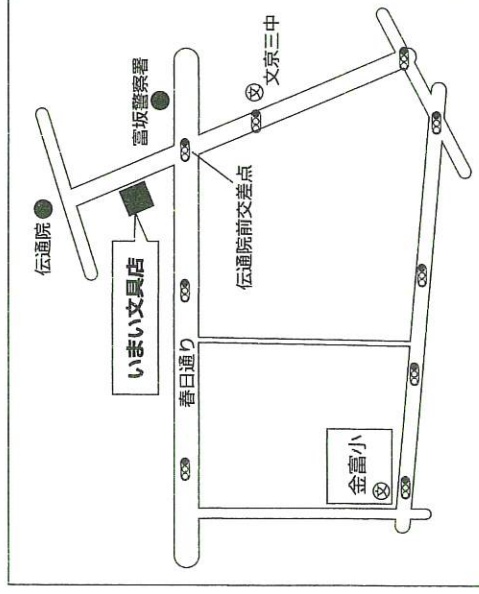
TEL.3811-3420

平日 8:00~18:30

定休日 日・祝日

土曜日 不定休につき、

お問い合わせください



健康づくりは足育から

【JESスクールシューズのご案内】

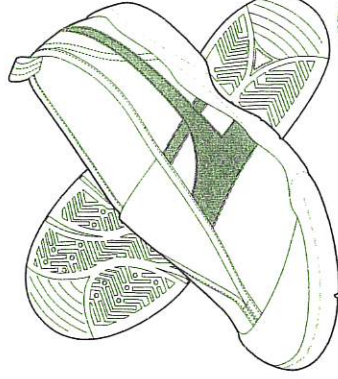
子どもの外反母趾や巻き爪など、足のトラブル増加が問題になっていますが、成長期は靴の影響を受けやすく、長時間履いている“スクールシューズ”選びはとて重要です。

体力・運動能力の向上や、足のトラブル軽減のためには、長さ・幅が足に合った靴を選び、正しく履いて、十分運動することをお勧めします。

JES-2101の特長

① JES教育効果

5本の指が自由に動かせるゆったり設計の靴型と、足指の曲がる位置で屈曲する靴底は、足指の変形を予防し、足アーチを健全に形成します。



リサイクル対応 JES-2101

② JES吸圧効果

カカト部の衝撃吸収材は、科学的データにもとづいて大きなδ(デルタ)形状を搭載。着地時の破壊的衝撃を吸収分散して、疲労骨折など足の損傷を予防します。

③ JES呼吸効果

靴底の通気穴は、足の発汗による熱気や湿気を放出して不快感・疲労感を改善します。水やホコリの侵入はシャットアウトする特許構造です。

④ JES環境効果

靴底には、リサイクルができる合成樹脂を採用しています。履けなくなった靴の底を回収し、靴底の材料にリサイクルします。ゴミの減量と資源の有効利用で、地球環境を守ります。



品名	色	サイズ	税込価格(10%)
JES-2101	緑	15.0cm~28.0cm (すべて0.5cmピッチ)	2,750 円

推薦：(財)日本学校保健会・(公財)日本学校体育研究会・東京都小学校体育連盟・(財)東京都学校保健会

- ※ 通学や校庭での運動に使用する外履きも、足に合ったシューズの選択をお勧めします。
裏面の【足計測シート】をご参照の上、他の靴選びにもご活用下さい。

【取扱店】

いまい文具店

小石川 3-2-27
TEL.3811-3420

平日 8:00~18:30
定休日 日・祝日
土曜日 不定休につき、
お問い合わせください

